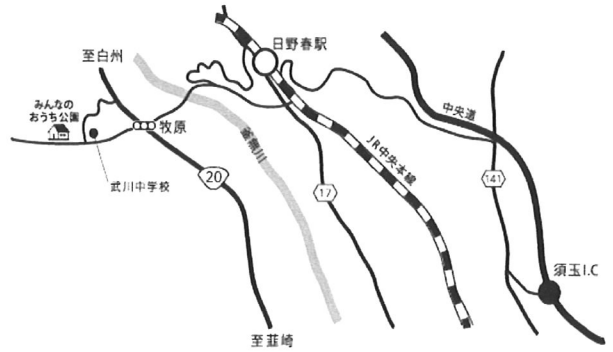


## 『みんなのおうち公園 保養の家』って、どんなところ？

### <施設設備>

間取り：3LDK（個室2部屋、大広間1部屋33畳）

- ・キッチンあり、冷蔵庫、ガスコンロ、自炊用品、食器あり
  - ・洗濯機あり
  - ・布団、寝袋あり
  - ・扇風機、掃除機、ブルーヒーターあり
  - ・風呂なし（2019年6月改装予定）※近隣に温泉あり（徒歩5分）
  - ・給湯器なし（2019年6月改装予定）
- ※自家製米（無農薬武川米）、自家製味噌あり  
（キャッシュオン制度で利用可）



### <備品>

卓球、木琴、ピアノあり  
ミニサッカーゴール、ブランコ、木登り可

### <気温> 朝と夜は冷えます。寒暖差に注意。

また、北杜市は武川（標高500m）～清里（標高1400m）  
まである為、場所によっては別世界です。

冬は山からの風があり、寒さを増します。

春：0~20℃

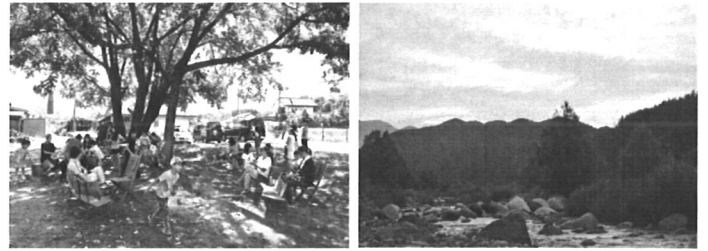
夏：20~35℃ 川遊び可能、要・蚊対策

秋：10~20℃

冬：-10~5℃

### <アクセス>

車：中央道須玉インターチェンジより約15分  
公共交通機関：中央高速バス須玉バス停および  
中央線日野春駅より送迎可



どんなことが  
できるの？



川遊び



お米づくり



音楽やアートのワークショップ



地元のお祭りへの参加

山梨県北杜市は山あり川あり  
自然あふれる豊かな場所。

思いきり外遊びができます。

敷地内でテントを張ってキャンプも！

朝から晩まで子どもたちの笑い声が響きます。

## ご寄付のお願い

『みんなのおうち公園 保養の家』の運営は皆様の寄付により成り立っております。

みなさまの温かいお心をお寄せくださいますようお願い申し上げます。

寄付は下記口座にて承っております。手数料はご負担願います。

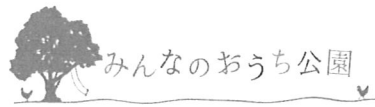
（ゆうちょ銀行または郵便局でお手続き）

記号：10850 番号：17778281 口座名義：ミンナノオウチコウエン ホヨウノイエ

（その他の金融機関からのお振込み）

銀行名：ゆうちょ銀行 支店名：0八八（ゼロハチハチ） 口座種類：普通預金

口座番号：1777828 口座名義：ミンナノオウチコウエン ホヨウノイエ



みんなのおうち公園 保養の家  
『おうちキャンプ2019 in 北杜』  
2019.8.11～25

南アルプス、八ヶ岳の山々に囲まれた自然あふれる山梨県北杜市。

『みんなのおうち公園 保養の家』では、

夏休みの上記期間中、保養の家を解放し自主保養を希望する子どもたちを募集いたします。

『みんなのおうち公園 保養の家』とは

2012年、青梅のブンブンの会から始まった『キッズウィークエンド』は、震災における原発事故により外遊びや運動に制約を受けている福島の子どもたちを招待し、思い切り楽しく遊んで英気を養ってもらうことを目的としたバスツアーで、これまで青梅や北杜で大人数での保養ツアーを開催してきました。

その北杜での拠点を『みんなのおうち公園保養の家』と名付け、少しずつ手を入れながら整えてきました。

「みんなのおうち公園 保養の家」は、保養を必要としているより多くの子どもたちが、それぞれの日程、それぞれのスタイルでひとときを過ごせるよう、「通年保養・長期滞在型」の保養施設を目指しています。山梨県北杜市。自然豊かなこの場所で、様々な経験を通して、保養を必要とする子どもたちに心身ともにリフレッシュしてもらうことが最大の目的です。



おうちキャンプ 2019 in 北杜

『みんなのおうち公園 保養の家』では、夏休みの下記期間中、保養の家を解放し、自主保養を希望する参加者を募集いたします。期間中はそれぞれの日程でご希望にあわせて滞在いただけます。

詳細やお申し込み方法につきましては、公式HP (<https://ouchi-koen.org>) をご参照ください。応募締め切りは6月30日を予定しています。なるべくたくさんの方々にご参加いただけるよう、応募状況を調整の上、7月上旬に結果をご連絡いたします。

期間：2019年8月11日（日）～25日（日）

場所：みんなのおうち公園 保養の家

〒408-0306 山梨県北杜市武川町山高1441-5

※現地集合・現地解散

公式HP: <https://ouchi-koen.org>

e-mail: [info@ouchi-koen.org](mailto:info@ouchi-koen.org)

★参加費

一人につき、基本料金3,000円+1泊につき1,000円

例) 2泊3日の滞在の場合：5,000円

(保険料・交通費・期間中の食費・宿泊費・体験プログラム・ワークショップ参加費を含む)