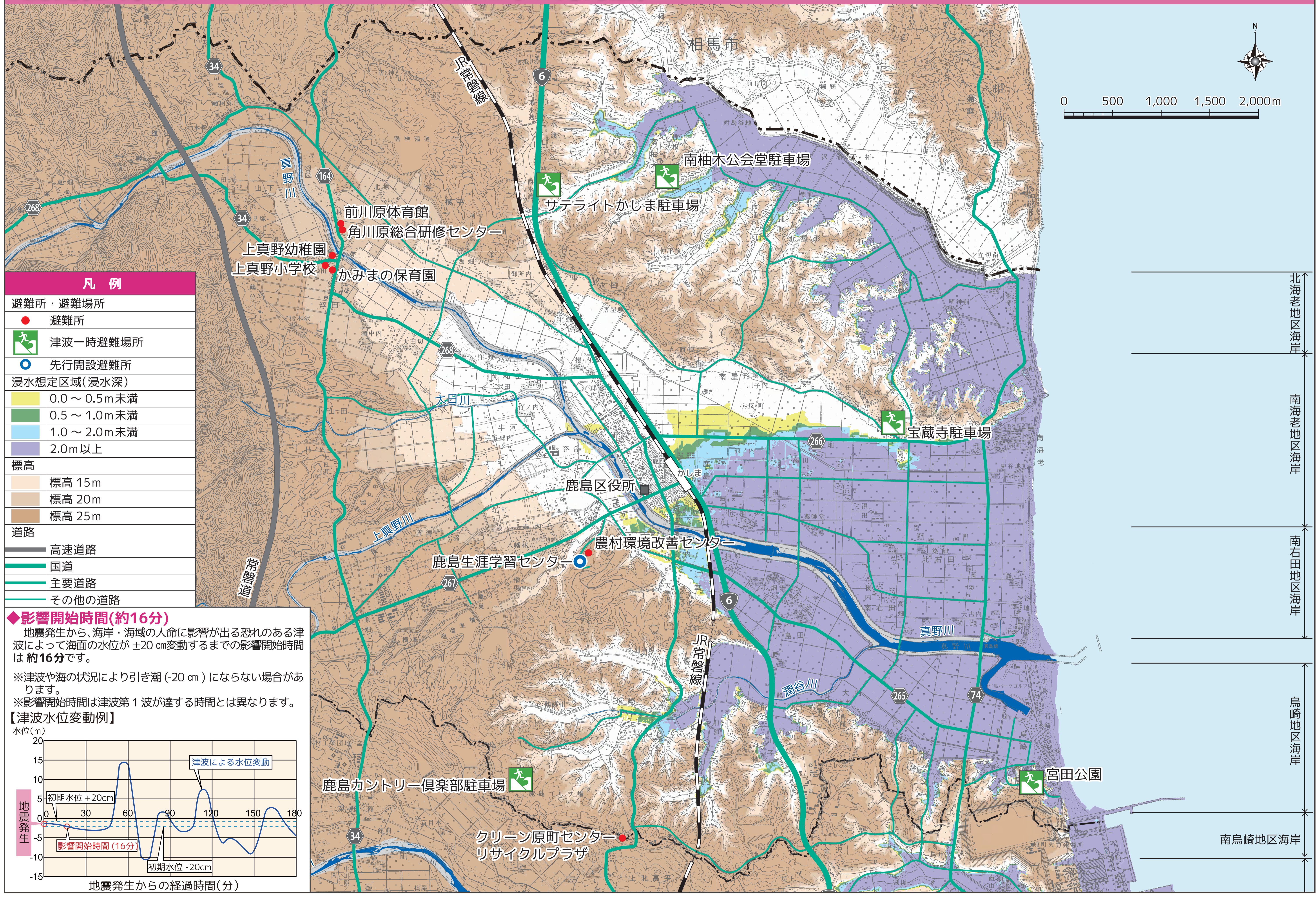


鹿島区 津波ハザードマップ (平成26年3月時点)



凡例

避難所・避難場所	
●	避難所
	津波一時避難場所
○	先行開設避難所
浸水想定区域(浸水深)	
	0.0～0.5m未満
	0.5～1.0m未満
	1.0～2.0m未満
	2.0m以上
標高	
	標高 15m
	標高 20m
	標高 25m
道路	
	高速道路
	国道
	主要道路
	その他の道路

◆影響開始時間(約16分)

地震発生から、海岸・海域の人命に影響が出る恐れのある津波によって海面の水位が±20cm変動するまでの影響開始時間は約16分です。

※津波や海の状態により引き潮(-20cm)にならない場合があります。

※影響開始時間は津波第1波が達する時間とは異なります。

【津波水位変動例】

