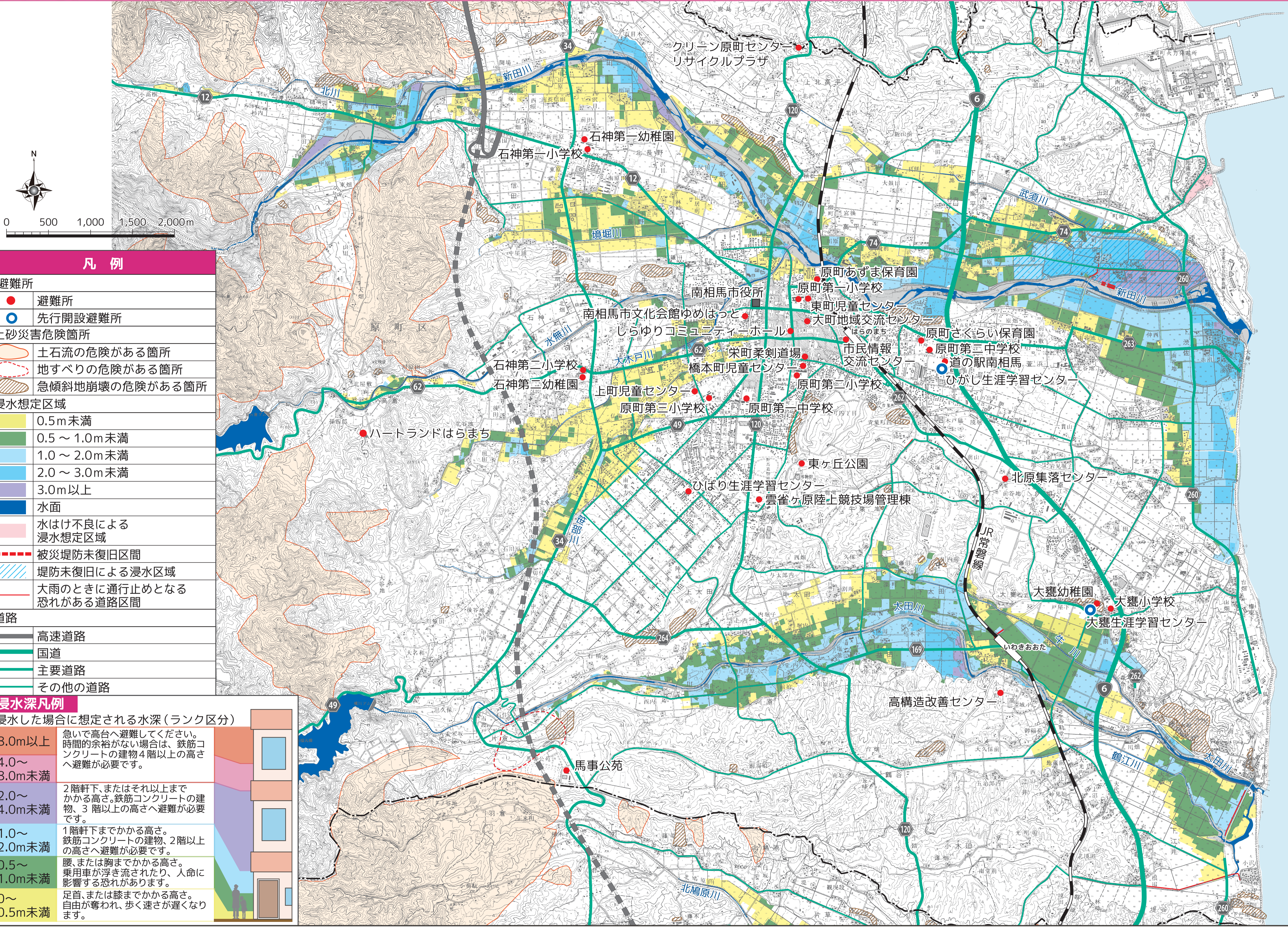


原町区 洪水ハザードマップ (平成26年3月時点)



凡例

避難所	
●	避難所
○	先行開設避難所
土砂災害危険箇所	
○	土石流の危険がある箇所
○	地すべりの危険がある箇所
○	急傾斜地崩壊の危険がある箇所
浸水想定区域	
■	0.5m未満
■	0.5～1.0m未満
■	1.0～2.0m未満
■	2.0～3.0m未満
■	3.0m以上
■	水面
■	水はけ不良による浸水想定区域
---	被災堤防未復旧区間
■	堤防未復旧による浸水区域
---	大雨のときに通行止めとなる恐れがある道路区間
道路	
---	高速道路
---	国道
---	主要道路
---	その他の道路

浸水深凡例

浸水した場合に想定される水深(ランク区分)

8.0m以上	急いで高台へ避難してください。時間的余裕がない場合は、鉄筋コンクリートの建物4階以上の高さへ避難が必要です。
4.0～8.0m未満	2階軒下、またはそれ以上までかかる高さ。鉄筋コンクリートの建物、3階以上の高さへ避難が必要です。
2.0～4.0m未満	1階軒下までかかる高さ。鉄筋コンクリートの建物、2階以上の高さへ避難が必要です。
1.0～2.0m未満	腰、または胸までかかる高さ。乗用車が浮き流されたり、人命に影響する恐れがあります。
0.5～1.0m未満	足首、または膝までかかる高さ。自由が奪われ、歩く速さが遅くなります。
0～0.5m未満	

