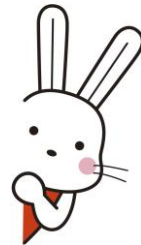


～福島市から山形県に避難されている皆様へ～

内部被ばく検査のご案内

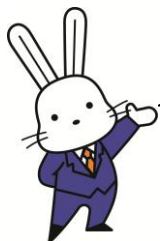


これまで福島市では、ホールボディカウンタ車による内部被ばく検査を市内の小中学校を対象に実施して参りました。このたび、小中学校が夏休み期間のため、当初、放射線災害による空間線量が高かった渡利地区へ出向いての検査を予定しておりましたが、先日（7月5日（土））の懇談会の席上、米沢市・山形市へ出向いての検査実施の検討を行なう旨回答させていただきました。

つきましては、下記のとおりホールボディカウンタ車を米沢市・山形市へ派遣できることとなりました。今後の検査の日程が決まっていることから、それぞれ1日だけの検査実施となりましたが、ご了承いただければ幸いです。

まだ検査を受けていない方は、この機会に検査を受けてみてはいかがでしょうか。

- 1、対象者：**一度も内部被ばく検査を受けていない、満4歳以上の方。（旧ひらた中央病院で独自に検査を受けられた方については、今回の検査対象とさせていただきます。）
下記予約電話番号で別途お申し込みください。
- 2、日時**
米沢市：平成26年8月2日（土）午後1時～午後4時
山形市：平成26年8月9日（土）午後1時～午後4時
※駐車場に限りがあるため、自家用車以外での交通機関のご利用についてもご検討をお願いいたします。
- 3、場所**
米沢市：すこやかセンター（米沢市西大通1丁目5番60号）
山形市：あこや会館（山形市松波2丁目8番1号）
- 4、申し込み：**検査希望日の前日までに電話で予約をしてください。
申込専用電話番号 024-536-1670
平日の午前9時から午後5時まで受付しております。
（予約が優先ですが、予約の空いている時間に限り当日の現地申込みを受付けます。）
- 5、検査の流れ：**受付（3分）→ 着替え（5分）→ 体表面の検査（1分）→ 内部被ばく検査（2分）→ 終了
- 6、検査結果：**検査結果は約1ヶ月以内に福島市より郵送いたします。



予約申込専用電話
024-536-1670
平日の午前9時から午後5時まで

予約以外のお問い合わせ先
福島市放射線健康管理室
電話：024-525-7681
（平日の午前8時30分から午後5時15分まで）

必ず裏面もご覧ください

裏面

内部被ばく検査についての説明

1、内部被ばく検査とは？

食物などにより人の体内に残留している放射性物質から放出されるガンマ線を人体の外側から検出する検査のことを言います。今回は放射性セシウムを測定します。

測定された放射性物質の量（単位：ベクレル）から、預託実効線量（成人では今後50年間、子供では70歳までに体内から受けるとされる内部被ばく線量（単位：ミリシーベルト））を計算して、報告いたします。

平成26年5月末日現在、上記預託実効線量が1ミリシーベルトを超えた方はなく、福島市健康管理検討委員会（メンバーには複数の医師が含まれます。）からは「健康に影響を与えるような数値ではない。」との見解をいただいています。

2、検査の流れ

申込み → **検査** → 結果の報告 ※結果は、約1ヶ月以内に説明書等を添付して郵送いたします。

3、検査当日の流れ

受付（検査内容の説明） → 検査着への着替え（下着の上に検査着を着ていただきます） → 体表面の検査 → ホールボディカウンタ（内部被ばく検査を行なう検査機器）による全身検査 → 終了

ご注意

※ホールボディカウンタ車（ホールボディカウンタを載せたトラック）では着替えができないため、屋内で検査着へ着替えた後に、駐車場のホールボディカウンタ車まで、外を歩いて移動していただくこととなりますのでご了承ください。

4、検査の内容

（1）体表面の検査

体の表面に放射性物質がついていないか事前に確認するためにサーベイメーター（携帯用の放射線測定器）で測定します。これは、内部被ばく測定値に体の表面についている放射性物質の影響をなくすためです。

万が一、ついていた場合は、着替えるなどしてから内部被ばくを測定します。

体表面検査



（2）ホールボディカウンタによる全身検査

体内に放射性物質が入っているかどうかを確認するための検査です。測定時間は2分です。測定中は体を動かさないようにしてください。

検査において検査機器等から放射線を浴びることはありませんし、痛みもありません。

立位式測定機

