

就活バスでいわきの就職ガイダンスへ行こう!!!

新宿発



いわき

往復
無料

2014 いわき市就職ガイダンス 平成26年7月11日(金)

開催内容

- 10:30~11:20 今日から使える!「就活実践講座」(予約制)
- 11:40~12:50 企業PR(事前申込不要・入退場自由)
- 13:00~16:00 合同就職説明会(事前申込不要・入退場自由)

詳しくは
WEBで

開催場所

いわきワシントンホテル
(福島県いわき市平字一丁目1番地)

参加企業

60社

いわき市就職ガイダンス

検索



いわき市就職応援サイト

新宿発 → いわき行		いわき発 → 新宿行
コース名	Aコース 7月10日(木) =先着20名様=	Bコース 7月11日(金) =先着50名様=
行程	16:00 新宿センタービル南口前 発 19:30 いわき駅着	6:30 新宿センタービル南口前 発 10:00 就職ガイダンス会場 着
		17:00 就職ガイダンス会場 発 20:30 新宿センタービル南口前 着

※ 新宿発高速バスの集合場所は、新宿センタービル南口です。 [いわき市就活バス] のステッカーが目印です。

参加条件

いわき市就職ガイダンスに参加できる方

申込方法

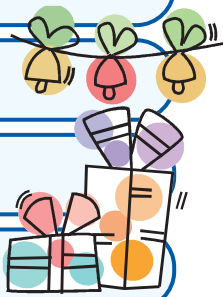
裏面の申込書に必要事項を記入し、メールまたはFAXにてお申込み

申込締切

平成26年7月4日(金)

特典

先着30名様にいわきの魅力が詰まった粗品プレゼント!!!



受託元：(株)飛馬 飛馬オープンカレッジいわき校
 「地域定着型雇用促進事業」 (担当：吉田・矢吹)
 〒971-8101 いわき市小名浜字蛭川南5-6 タウンモールリスポ2F
 TEL：0246-38-6117 FAX：0246-38-6118

就活バス予約申込書

6月2日(月)
受付開始

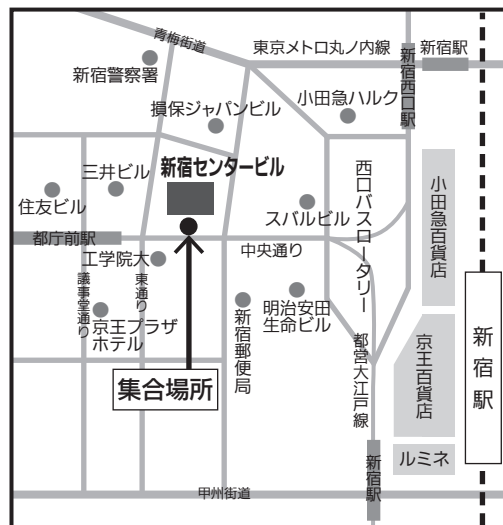
就活バスに乗車希望の方は、以下に記入し、
7月4日(金)までにメールかFAXでご予約下さい。

基本情報		太枠の中は <u>すべて</u> 記入してください。		申込日	2014年	月	日
ふりがな		年	齢	学校名			
氏名			才				
住所	〒 -					学部・学科	
電話番号	-		-		※ 当日、連絡する場合もございます。必ずつながる番号を記入してください。		
メールアドレス							

希望コース 乗車したいコースに○を付けてください。片道のみ乗車も可能です。

「新宿発 → いわき行」は、以下の2コースです。どちらかの希望欄に○をつけて下さい。

希望	コース名	定員	ルート・時間等	
	いわき行 Aコース	20名	新宿センタービル前 16:00	→ いわき駅 19:30
	いわき行 Bコース	50名	新宿センタービル前 6:30	→ ガイダンス会場 10:00



「いわき発 → 新宿行」は、1コースのみになります。

希望	コース名	定員	ルート・時間等	
	新宿行 Cコース	50名	ガイダンス会場 17:00	→ 新宿センタービル前 21:00

予約が完了次第、メールにてご連絡いたします。

運行日3日前 までにご連絡がない方は、下記まで電話にてお問い合わせ下さい。

問い合わせ先	(株)飛馬 飛馬オープンカレッジいわき校			
	電話	0246-38-6117	FAX	0246-38-6118
E-mail	yabuki.yumi@oci.hyuma.jp ※入力フォーマットは、右記よりダウンロードしてください。			<input type="button" value="いわき市就職ガイダンス"/> <input type="button" value="検索"/>

●個人情報の取り扱いについて

この申込書を提出することにより取得した個人情報は、就活バス予約のみに使用し、それ以外の目的では使用いたしません。ご不明な点がございましたら、上記連絡先までご連絡ください。