



「あおぞら館」へ遊びにおいで！

NPO法人青空保育たけの子では、子ども達の外遊びを支援しています。

福島市から開催地の米沢市まで、“子どもたちを放射能から守る福島ネットワーク”と“東日本大震災復興支援財団”から支援を受け、無料送迎バスを運行しています。ぜひ、ご活用ください。

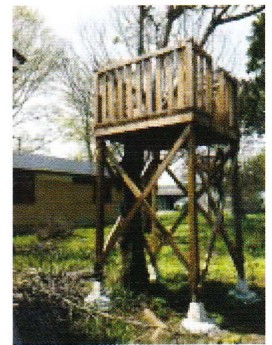
1. すくすくたけの子(毎月第1・3水曜日開催の未就園児親子サークル)
2. たけの子自然教室(野外体験教室/園外保育支援)
3. たけの子自然学校(月1回週末開催の野外体験教室/年齢不問)
4. 「あおぞら館」での宿泊(家族やグループでの保養)※送迎なし



あおぞら館 全景

1. すくすくたけの子(未就園児親子サークル)
毎月第1・3水曜日開催
福島発:8時40分ー福島着:13時15分ごろ
集合場所:桜つつみ公園東側P, サティ
参加費:親子1組500円(おやつ代含む)
持ち物:着替え, 飲み物, 軽食

2. たけの子自然教室(野外体験教室/園外保育支援)
幼稚園・保育園の園児, 2グループ以上の未就園児対象(付き添い含み最大20名)
福島発:8時半ー福島着:16時ごろ
集合場所:応相談
参加費:1人500円(初回のみ無料)
持ち物:着替え, 飲み物, お弁当



ツリーハウス

3. たけの子自然学校(野外体験教室)
年齢不問
月1回週末開催
福島発:8時半ー福島着:16時ごろ
集合場所:国体記念体育館北側P
参加費:大人1,500円 子ども無料 (別途保険代1日200円又は年間800円※任意)
持ち物:着替え, 飲み物 ※昼食つき



あおぞら館 8畳



あおぞら館6畳

4. 「あおぞら館」宿泊(家族やグループでの保養)※送迎なし
自然豊かな青空保育たけの子のサテライト保育先「あおぞら館」が宿泊できるようになりました。季節ごとの自然を満喫しながら家族やグループで楽しい一時をお過ごしください。
宿泊(1泊)/大人1500円, 高校生1000円, 中学生500円, 小学生以下無料
成島わくわくランド-車5分(冬季間閉鎖), 上杉神社-車15分, 栗子スキー場-車30分。
2DK/6畳・8畳・キッチン・風呂。収容人数大人9名。暖房(ヒーター2台, ホットカーペット1枚), 寝具, 調理器具, 食器等有, 野外料理可。 ※支援物資等(米・野菜)がある時は利用可能(応相談)。

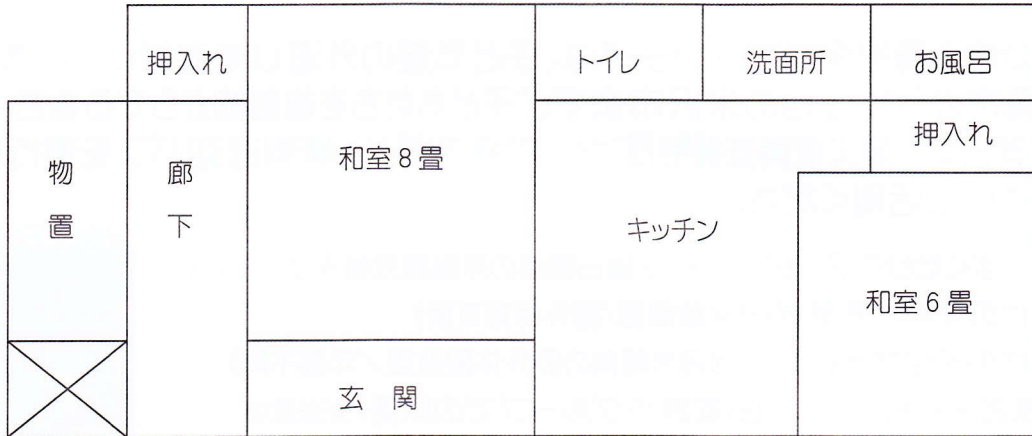
開催場所:あおぞら館(NPO法人農村文化研究所内(敷地面積4,000㎡))

米沢市六郷町西藤泉71-32

連絡先:NPO 法人青空保育たけの子 tel/080-3347-7126 fax/024-545-0535(辺見)

e-mail/tae-elyzion@mbg.nifty.com <http://aozoratakenoko.blog28.fc2.com/>

〈あおぞら館〉 間取り



〈あおぞら館〉 地図 米沢市六郷町西藤泉 71-32
(NPO法人農村文化研究所内(敷地面積 4,000 m²))

